

EXPLORATEURS

ARCHI ART DÉCO



LIVRET D' ACTIVITÉ
6-99 ANS

VILLES
& PAYS
D'ART &
D'HISTOIRE

POP-UP ART DÉCO



Tu veux découvrir l'Art déco en t'amusant, tu as trouvé le bon outil ! Chez toi, avec l'aide d'un adulte, apprend à reconnaître les caractéristiques de ce style architectural par le dessin, le coloriage et le découpage de façades.

Dans ce livret, tu trouveras l'ensemble des informations nécessaires pour créer ta façade Art déco en pop-up. Suis bien les étapes, le pop-up est une technique de pliage qui te permettra de donner vie aux bâtiments !

Maintenant tu es prêt à t'amuser, à tes crayons !

Durée de l'atelier : Environ 1h30

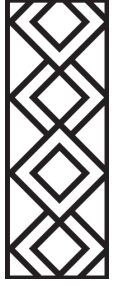
Âge conseillé : A partir de 6 ans



Le sais-tu ?



L'Art déco (aussi nommé Art décoratif) est un courant artistique qui naît et connaît son apogée au lendemain de la Première Guerre mondiale. C'est le style des années folles ! Dans les années 20-30, il fait l'objet d'un véritable engouement à travers dans le monde. Dans un premier temps dans les Arts décoratifs comme le vitrail, l'ébénisterie par exemple, puis dans l'architecture.



LE RÉPERTOIRE DÉCORATIF

ART DÉCO

Retrouve ici des exemples de certaines caractéristiques de l'Art déco. **Tu peux t'en inspirer pour décorer ta façade.** Tu verras que plusieurs éléments sont manquants sur les façades à imprimer. **Pour continuer la découverte, pars à la recherche des façades dans Lens ou encore Mazingarbe.**

LES MOTIFS & LES FORMES



motifs de fleurs



Vitrail composé de formes géométriques



bow-window

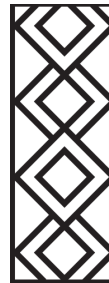


LA COULEUR

L'Art déco est un style qui privilégie les couleurs franches et vives, tant sur les façades que sur les objets décoratifs et le mobilier.

LES ÉLÉMENTS D'ARCHITECTURE

LE MATÉRIEL



Tu auras besoin:

- D'une imprimante
- De plusieurs feuilles de papier épais (160g) aux formats A4 et/ou A3
- D'une règle
- De ciseaux
- D'une colle
- De feutres, crayons de couleur...

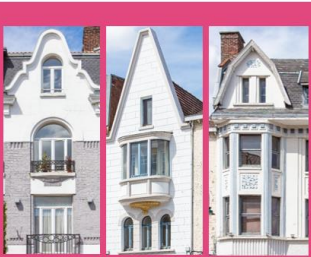
... et surtout de ton imagination !



LA FICHE TUTO



EXPLORATEURS ARCHI ART DÉCO



LIVRET D'ACTIVITÉ
6-99 ANS

VILLES
& PAYS
D'ART &
D'ARCHITECTURE
DIRE

1

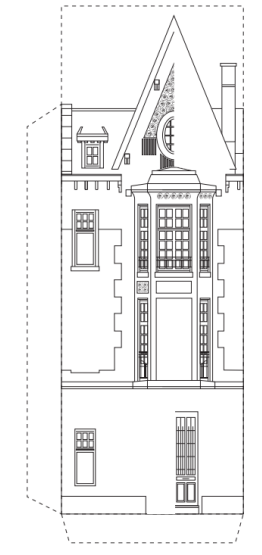
ETAPE 1

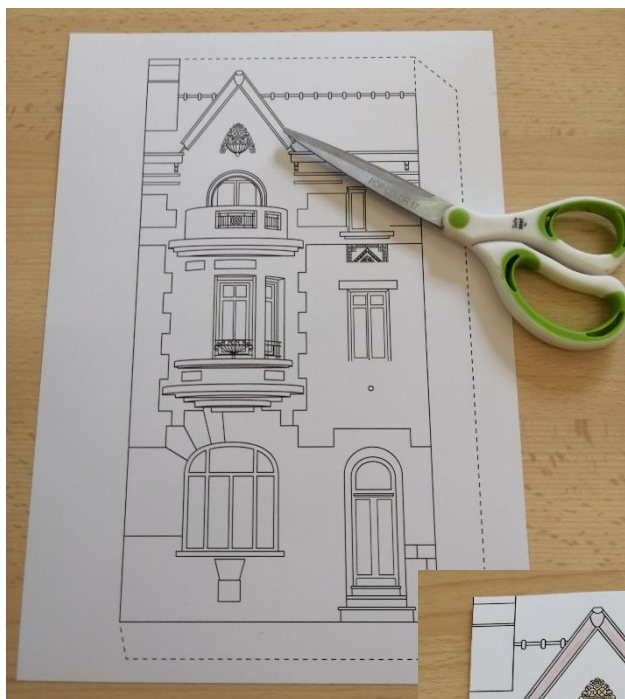
Pour commencer, imprime le livret fourni ou uniquement **les modèles que tu souhaites décorer.**



ETAPE 2

A toi de décorer le modèle que tu souhaites effectuer. Ne remarques-tu pas **des fenêtres manquantes, des frises incomplètes** ? Utilise ton imagination pour redonner vie à la façade ! Puis découpe-la en suivant les pointillés.





ETAPE 3

Maintenant, découpe les contours en respectant les traits, en enlevant la languette à droite que tu conserveras pour plus tard.

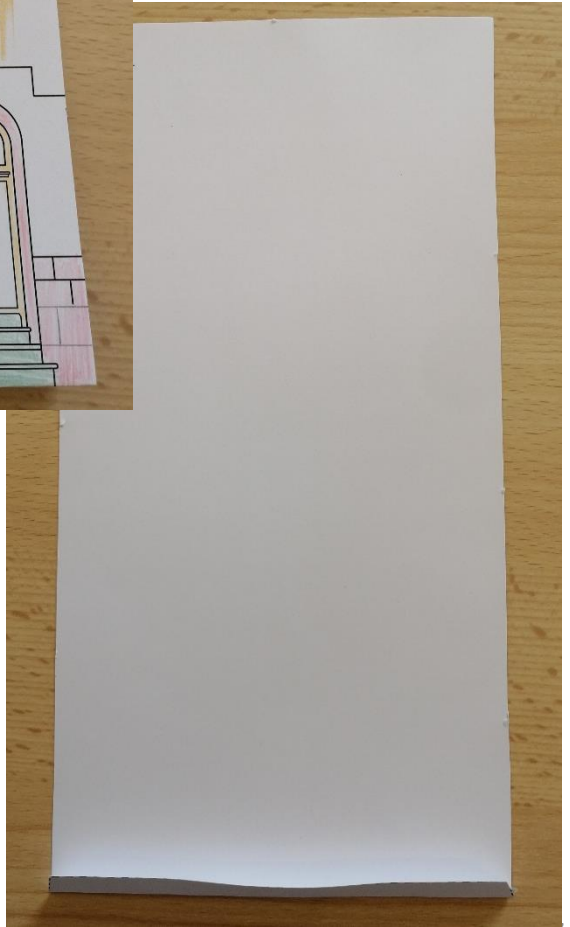
Attention, tu peux découper la languette de droite uniquement sur un modèle comportant une seule façade.

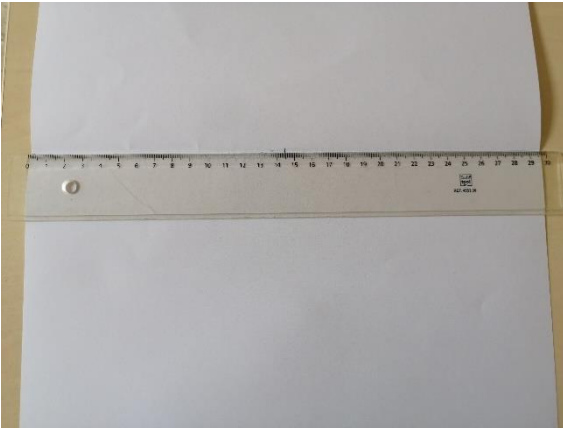
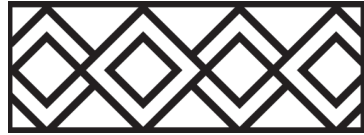




ETAPE 4

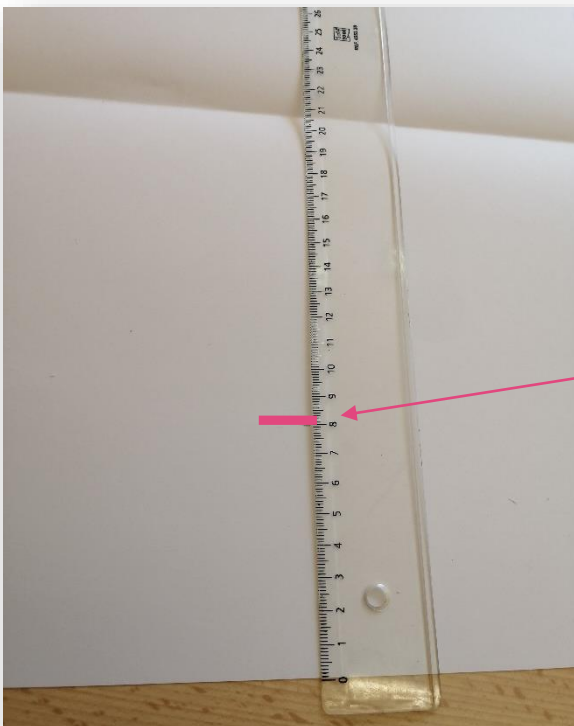
Ensuite, **plie la languette** du bas en suivant le trait.





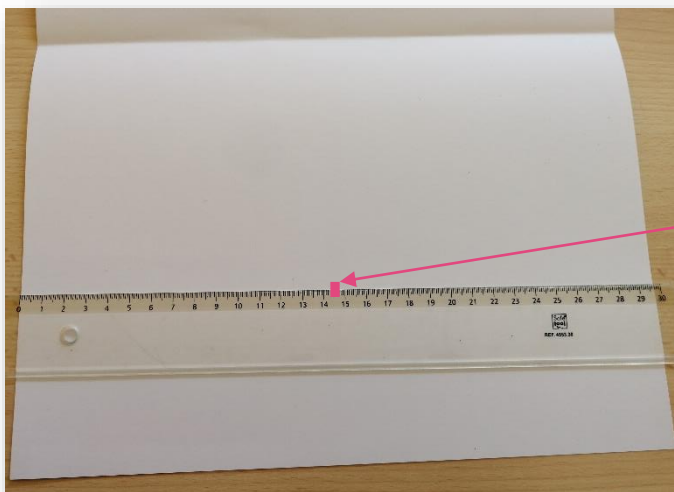
ETAPE 5

Place au support ! Prends une feuille A3 (ou assemble 2 feuilles A4 avec du scotch). Plie la feuille en deux dans le sens portrait ou de la hauteur. Trace un trait au milieu à 14,5cm.



ETAPE 6

A l'aide d'une règle, fais un trait à 8cm du bas de la feuille à la verticale.



ETAPE 7

Ensuite, toujours avec l'aide de la règle, trace un repère à 14,5cm à l'horizontale; rejoignant le trait que tu as tracé à l'étape précédente à 8cm.

ETAPE 8

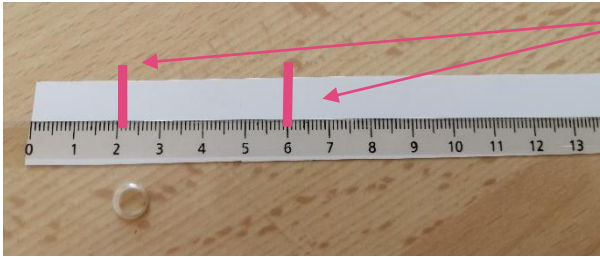
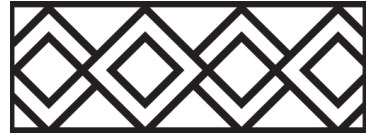
Prends la maison Art déco, plie la feuille en deux dans le sens de la hauteur afin de ne plus voir la façade.

Mets de la colle sur la languette et positionne la maison sur le repère dessiné dans l'étape 7



ETAPE 9

Pour solidifier le pop-up, récupère la languette de l'étape 3. Découpe le bout pour avoir un rectangle.

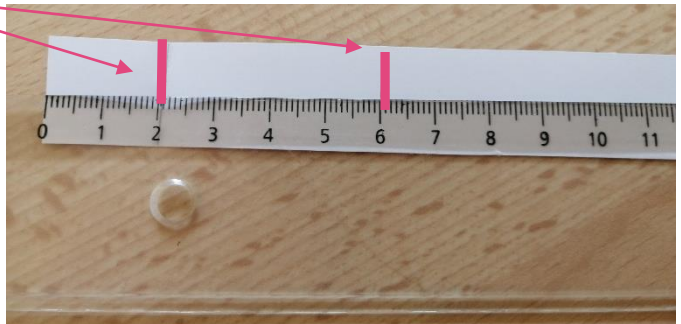


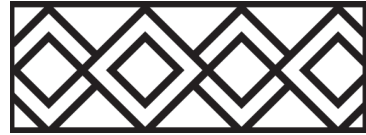
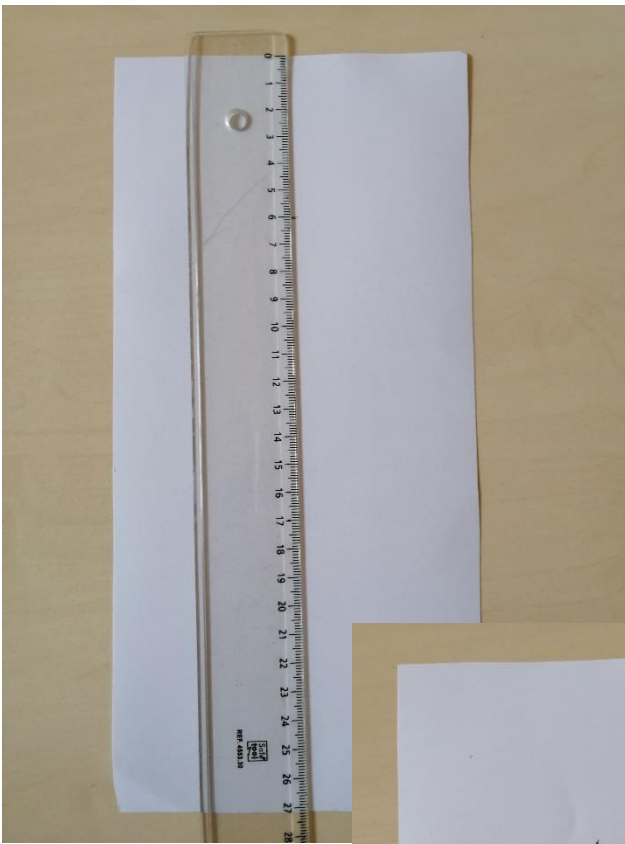
ETAPE 10

Trace une droite à 2 et 6cm des deux côtés.

ETAPE 11

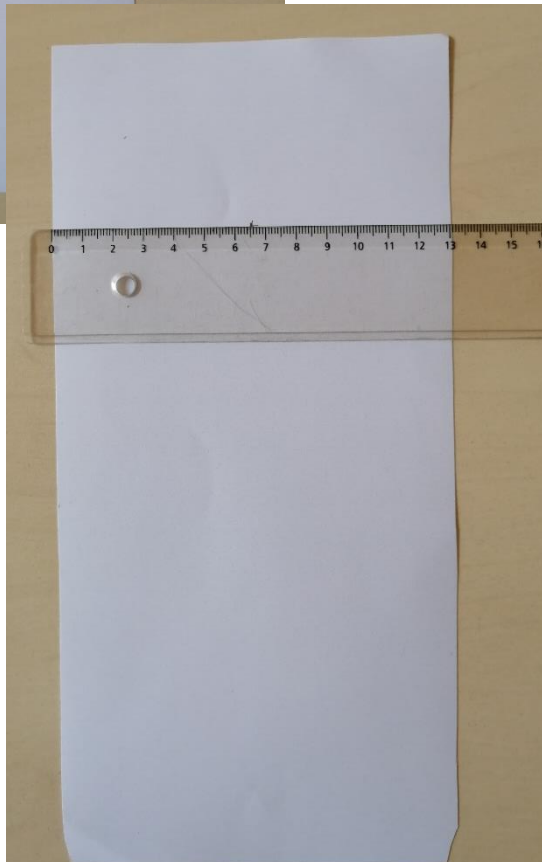
Plie au niveau des repères à 2cm et 6cm des deux côtés. Un des deux côtés à l'avant et l'autre à l'arrière comme sur la photo. Colle le sur le repère tracé à l'étape 5.





ETAPE 12

Trace un trait à l'arrière de la façade. Ce trait est à 6cm en hauteur et 6,5cm en largeur comme sur la photo. Colle la languette sur ce repère.



ETAPE 13

Admire ton travail terminé !



LA FICHE TUTO



Pour les façades horizontales comme la gare de Lens ou la salle des fêtes de Mazingarbe, voici un petit tuto complémentaire !



ETAPE 1

Décore et découpe les façades en fonction des pointillés.



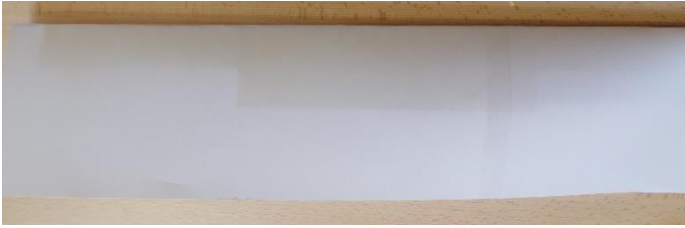
ETAPE 2

Plie sur les pointillés.



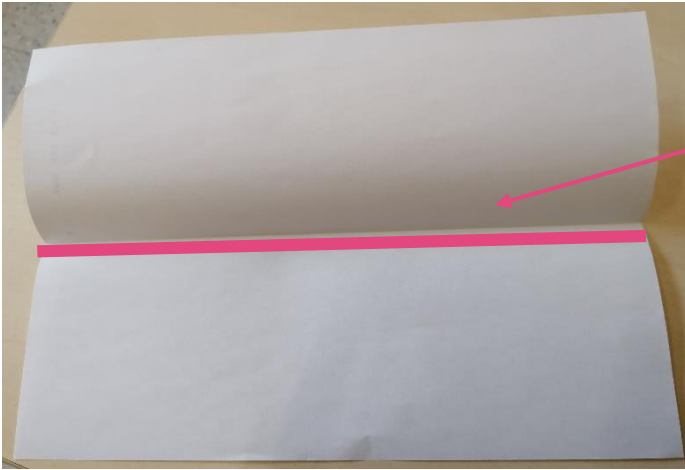
ETAPE 3

Pour la suite, colle une feuille A3 avec une feuille A4 comme sur la photo.



ETAPE 4

Ensuite, plie la feuille en deux comme sur la photo.



ETAPE 5

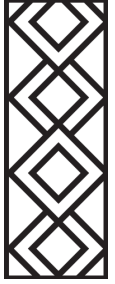
Trace un trait au niveau du pli de la feuille comme sur la photo.

ETAPE 6

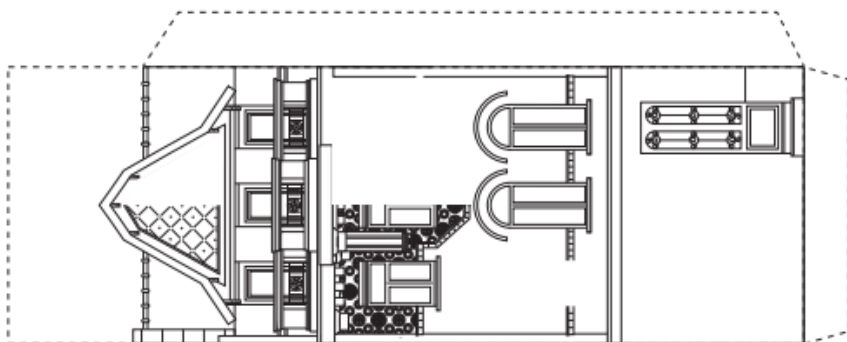
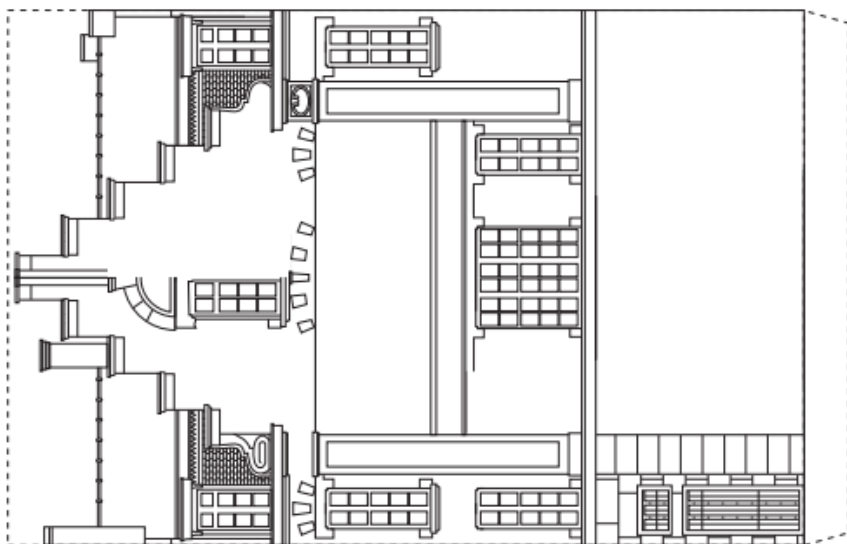
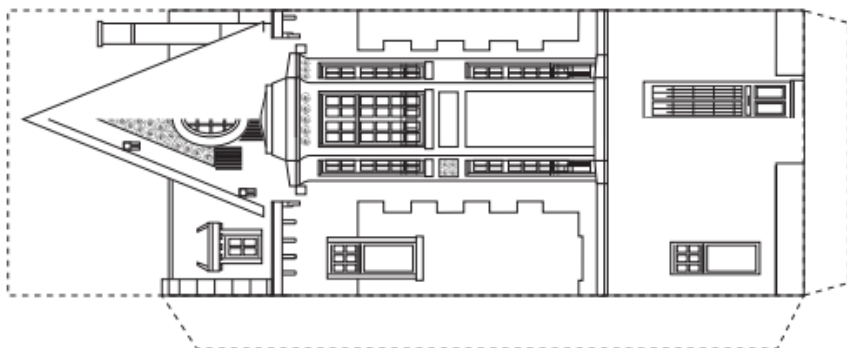
Étape finale, colle l'ensemble en utilisant les languettes que tu places sur les traits.



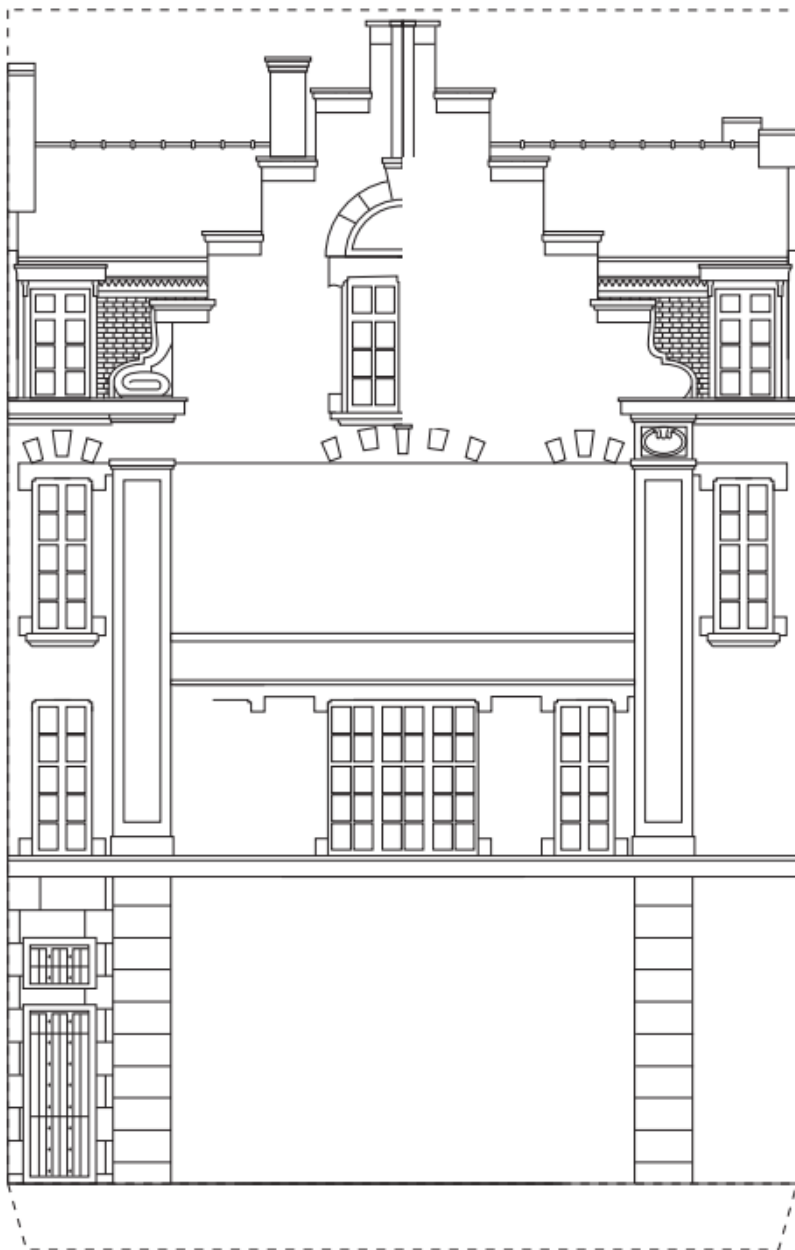
BRAVO, BEAU TRAVAIL, TU AS LA GARE DE LENS DANS TON SALON EN EFFET POP-UP !



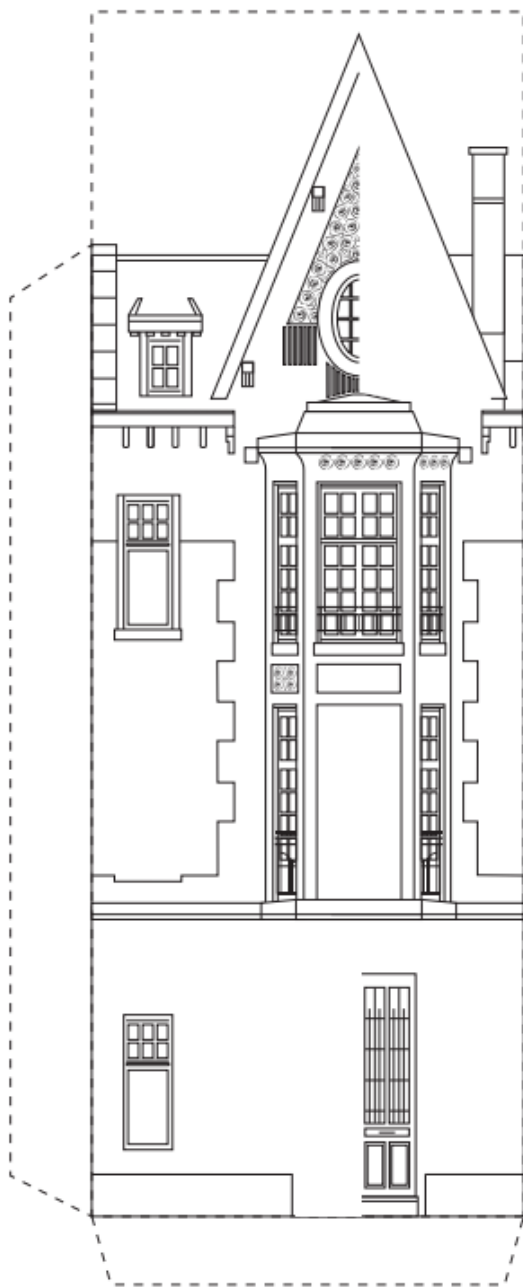
À imprimer sur du papier épais (de couleur si tu veux),
puis à découper.



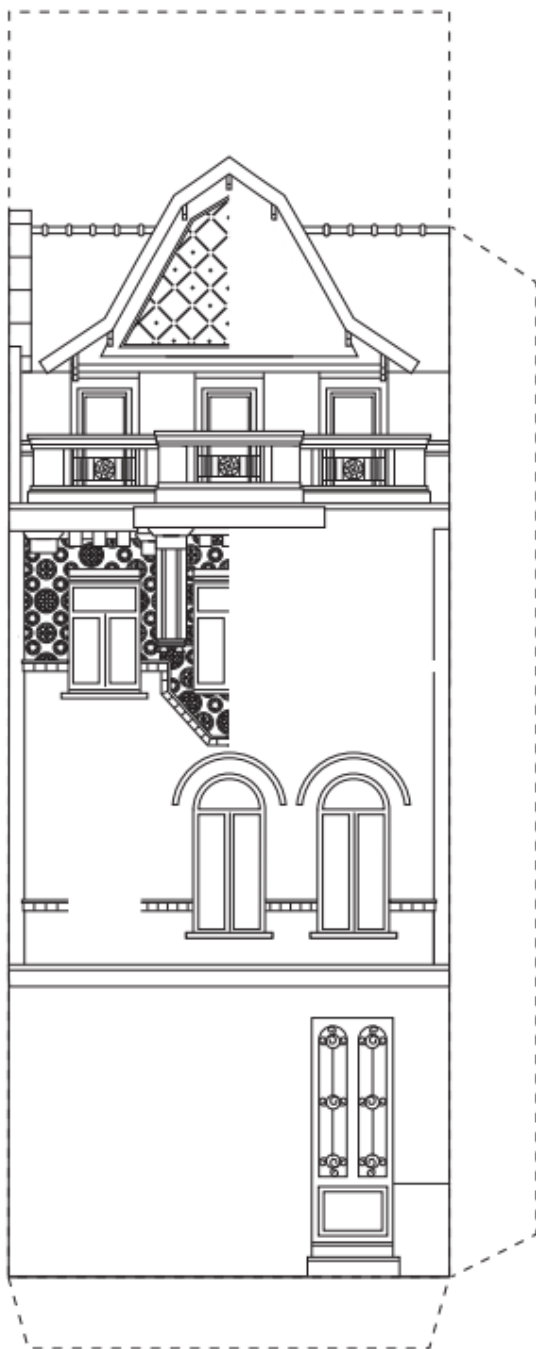
À imprimer sur du papier épais (de couleur si tu veux),
puis à découper.



À imprimer sur du papier épais (de couleur si tu veux),
puis à découper.



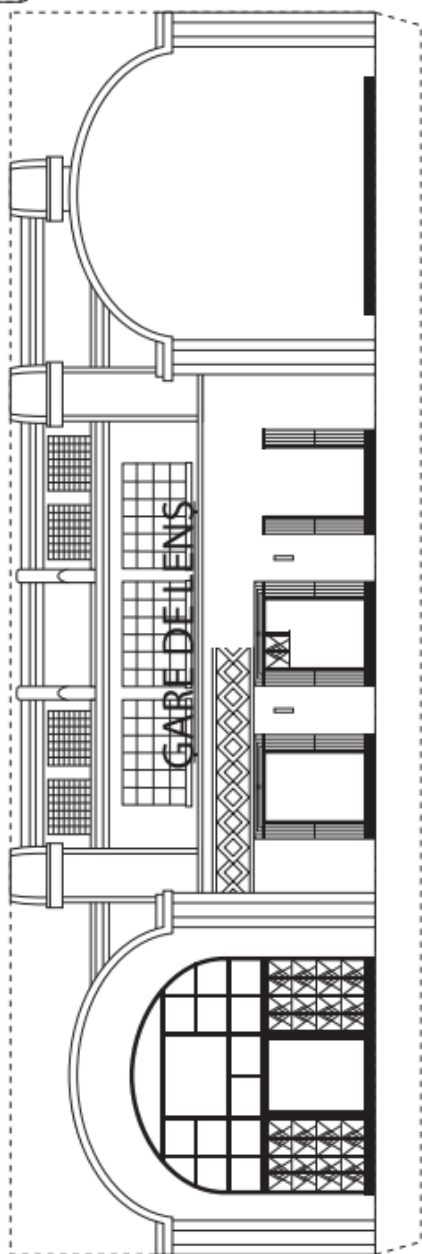
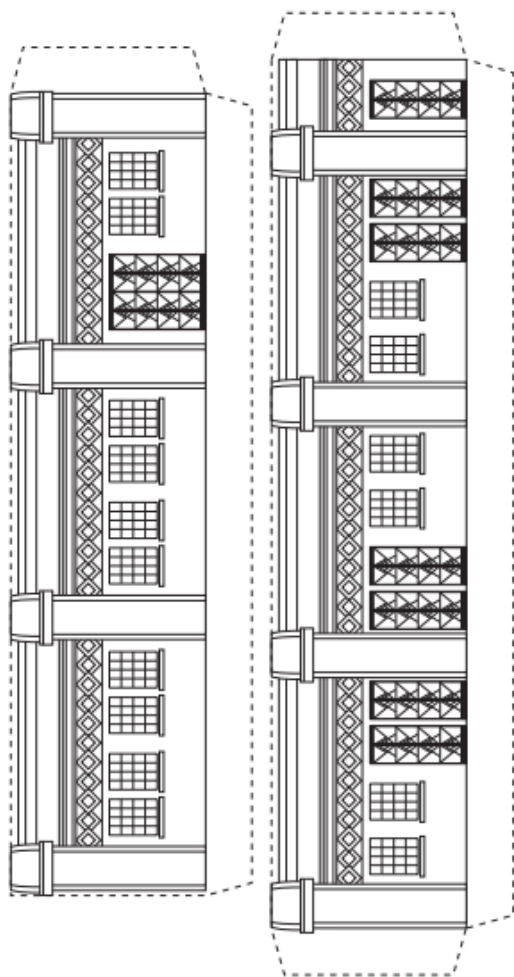
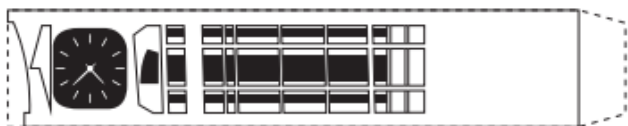
À imprimer sur du papier épais (de couleur si tu veux),
puis à découper.



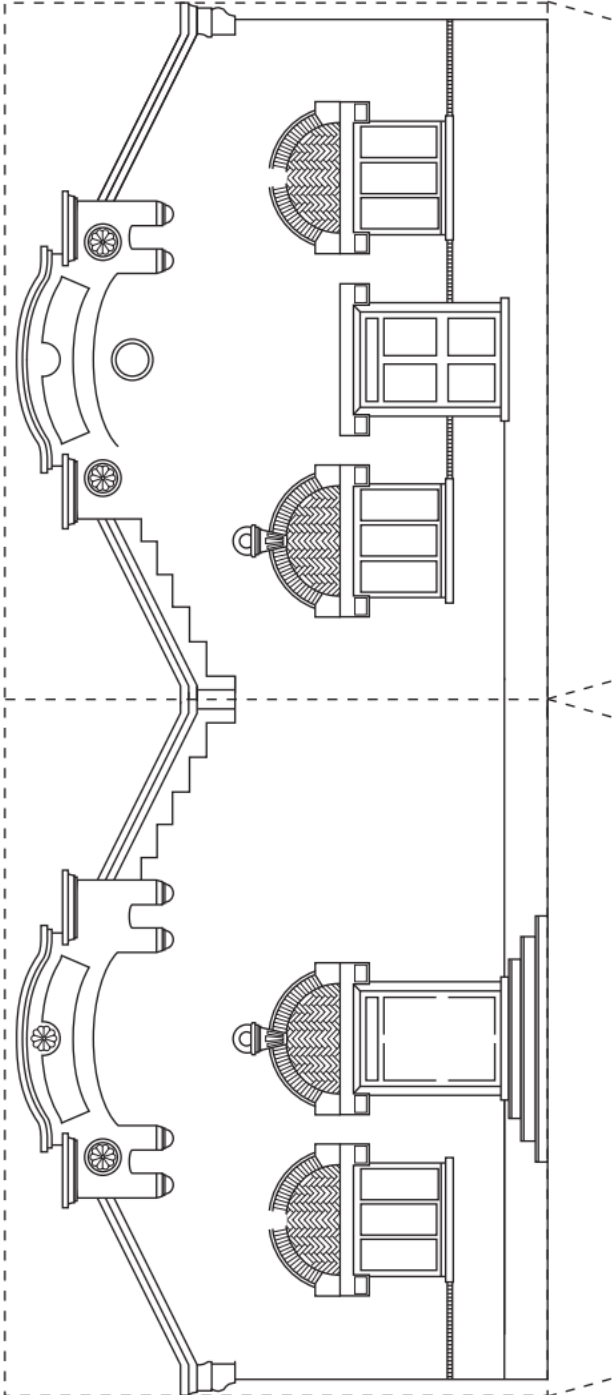
À imprimer sur du papier épais (de couleur si tu veux),
puis à découper.



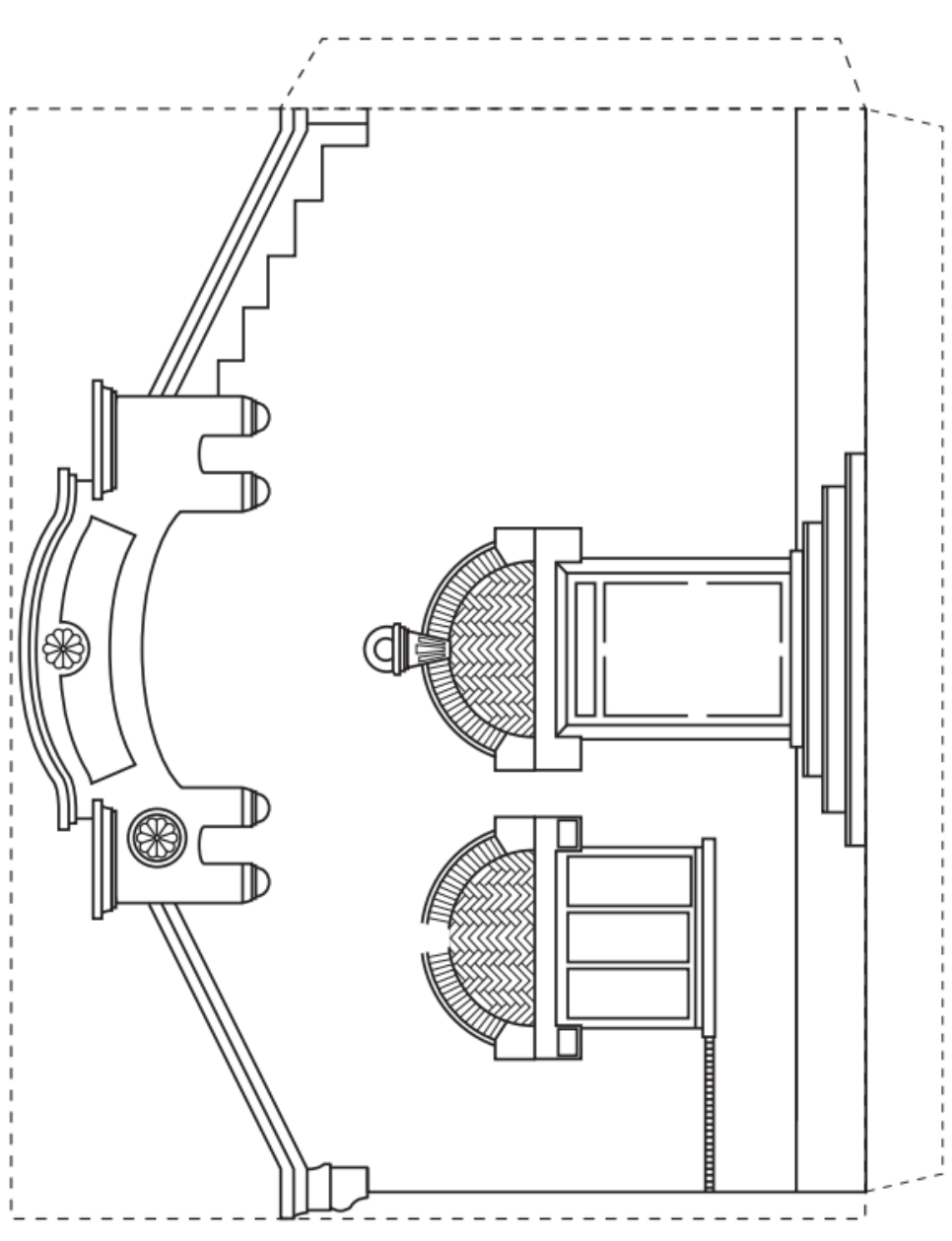
À imprimer sur du papier épais (de couleur si tu veux), puis à découper.



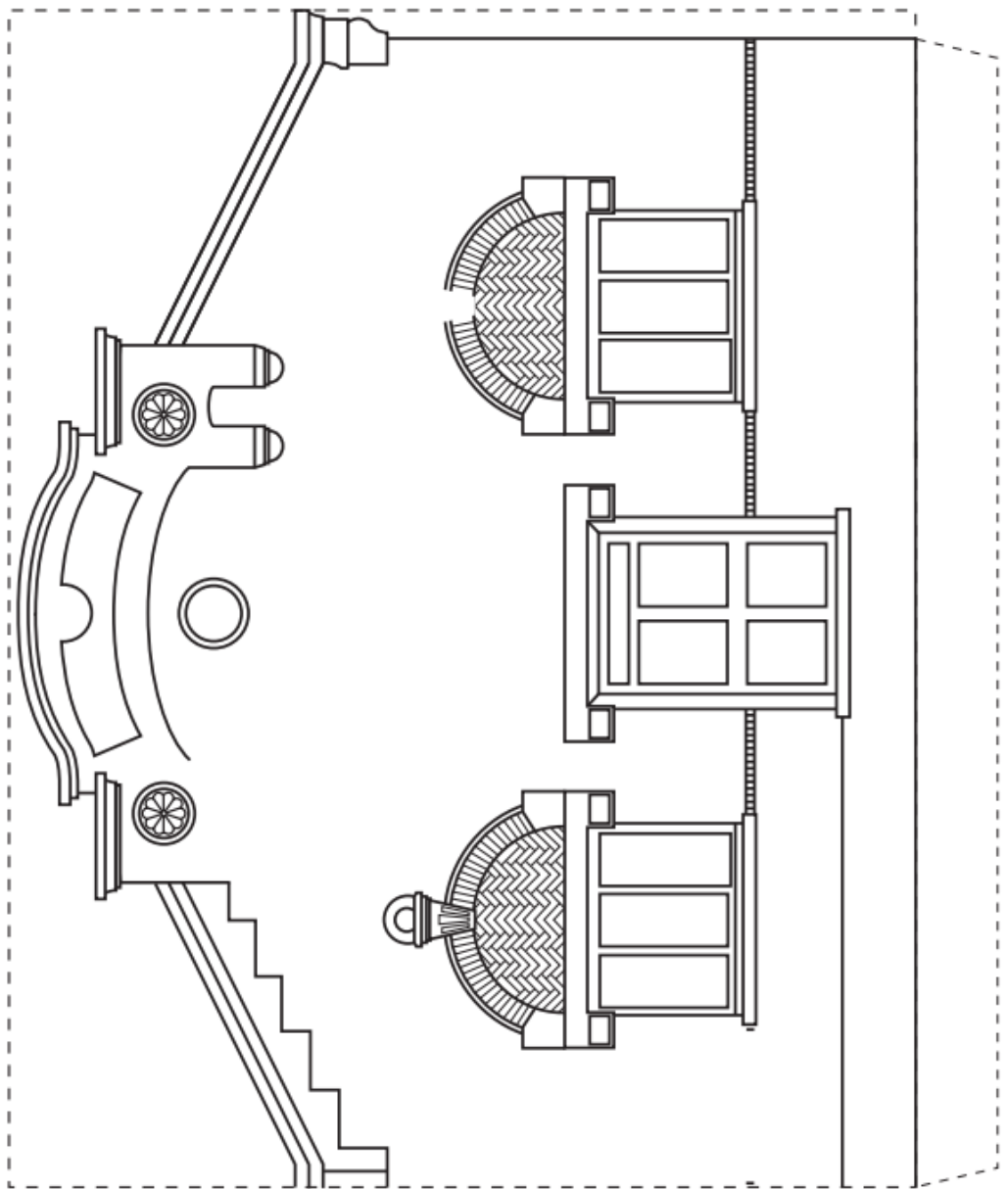
À imprimer sur du papier épais (de couleur si tu veux),
puis à découper.



À imprimer sur du papier épais (de couleur si tu veux),
puis à découper.



À imprimer sur du papier épais (de couleur si tu veux),
puis à découper.



« LA GÉOMÉTRIE N'EST PAS FAITE POUR ÊTRE APPRISE, ELLE EST FAITE POUR ÊTRE UTILISÉE. »

Extrait de *The children's machine*, du mathématicien Seymour Papert (1928-2016)



Le label « Ville ou Pays d'art et d'histoire » est attribué par L'État représenté par le préfet de région. Il qualifie des territoires, communes ou regroupements de communes qui, conscients des enjeux que représente l'appropriation de leur architecture et de leur patrimoine par les habitants, s'engagent dans une démarche active de connaissance, de médiation et de valorisation.

Le service Pays d'art et d'histoire de la Communauté d'agglomération de Lens-Liévin, piloté par l'animateur de l'architecture et du patrimoine, organise de nombreuses actions pour permettre la découverte des richesses architecturales et patrimoniales du Pays par ses habitants, jeunes et adultes, et par ses visiteurs.

Pour plus d'information sur le patrimoine local et les activités du Pays d'art et d'histoire :
Communauté d'agglomération de Lens-Liévin
21 rue Marcel Sembat
BP 65
62302 Lens cedex
Tél. 03.91.84.22.93

paysdartetdhistoire@agglenslievin.fr

A proximité,
Beauvais, Boulogne-sur-Mer, Calais, Cambrai, Chantilly, Laon, Lille, Noyon, Roubaix, Saint-Quentin, Soissons et Tourcoing bénéficient de l'appellation Ville d'art et d'histoire ; Amiens Métropole, Pays de Saint-Omer, de Senlis à Ermenonville et Santerre-Haute Somme bénéficient de l'appellation Pays d'art et d'histoire.

Illustrations : © Raphaël Delerue
Crédits photos : ©Jean-Christophe Hecquet / CALL